



Zmiana goni zmianę

Potrzymaj mi PIVOT



Agenda warsztatów

budowanie
skutecznych
zespołów
kreowanie wartości
dla klienta,
w zmieniającym się
środowisku
i oczekiwaniach





Sami nie wiemy
czego chcemy

- Co ja **mam** i **chce mieć**?
- Co ja **mam** i czego **nie chce mieć**?
- Czego ja **nie mam** i **chce mieć**?
- Czego **nie mam** i **nie chce mieć**?

Z wielką odwagą.

Jak odwaga bycia wrażliwym zmienia to,
jak żyjemy i kochamy,
jakimi rodzicami i liderami jesteśmy

Za każdym razem, gdy spotykamy kogoś po raz pierwszy lub rozpoczynamy trudną dla nas rozmowę - podejmujemy ryzyko.

Czujemy się niepewnie, a większość z nas walczy ze swoimi emocjami, by pokazać, że ma wszystko pod kontrolą.

W swojej kolejnej książce Brené Brown przekonuje, że do wrażliwości na własne niepowodzenia należy podejść w zupełnie inny sposób.

Nie można jej traktować jako słabości, lecz jako źródło siły.

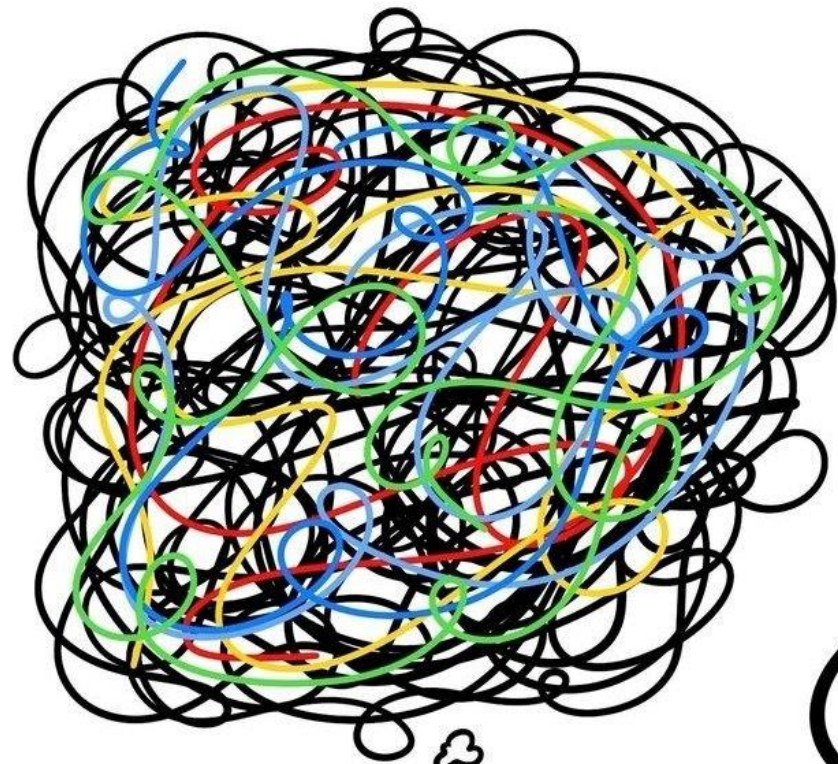
Bo gdy zamykamy się na innych i nie pokazujemy siebie takimi, jakimi naprawdę jesteśmy, trzymamy na dystans ludzi, uczucia i zdarzenia, które nadają naszemu życiu właściwy sens i kierunek.



Brené Brown

FIFA WOMEN'S WORLD CUP 2023





PIVOT



Słowo pivot zostało okrzyknięte marketingowym słowem 2020 roku



Jak pivotować?

Zmieniając jeden lub kilka segmentów modelu biznesowego

PIVOT

YouTube



Co to jest pivot?

Zwrot - czyli zmiana początkowych założeń



Glitch slack



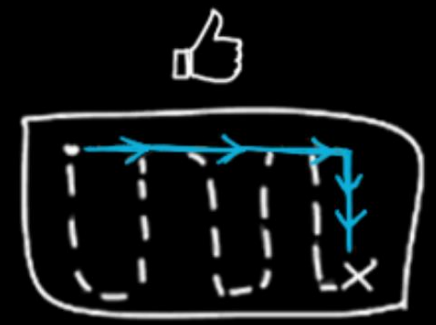
Kiedy pivotować

nasze wyobrażenia ≠ rzeczywistość



WAŻNE!

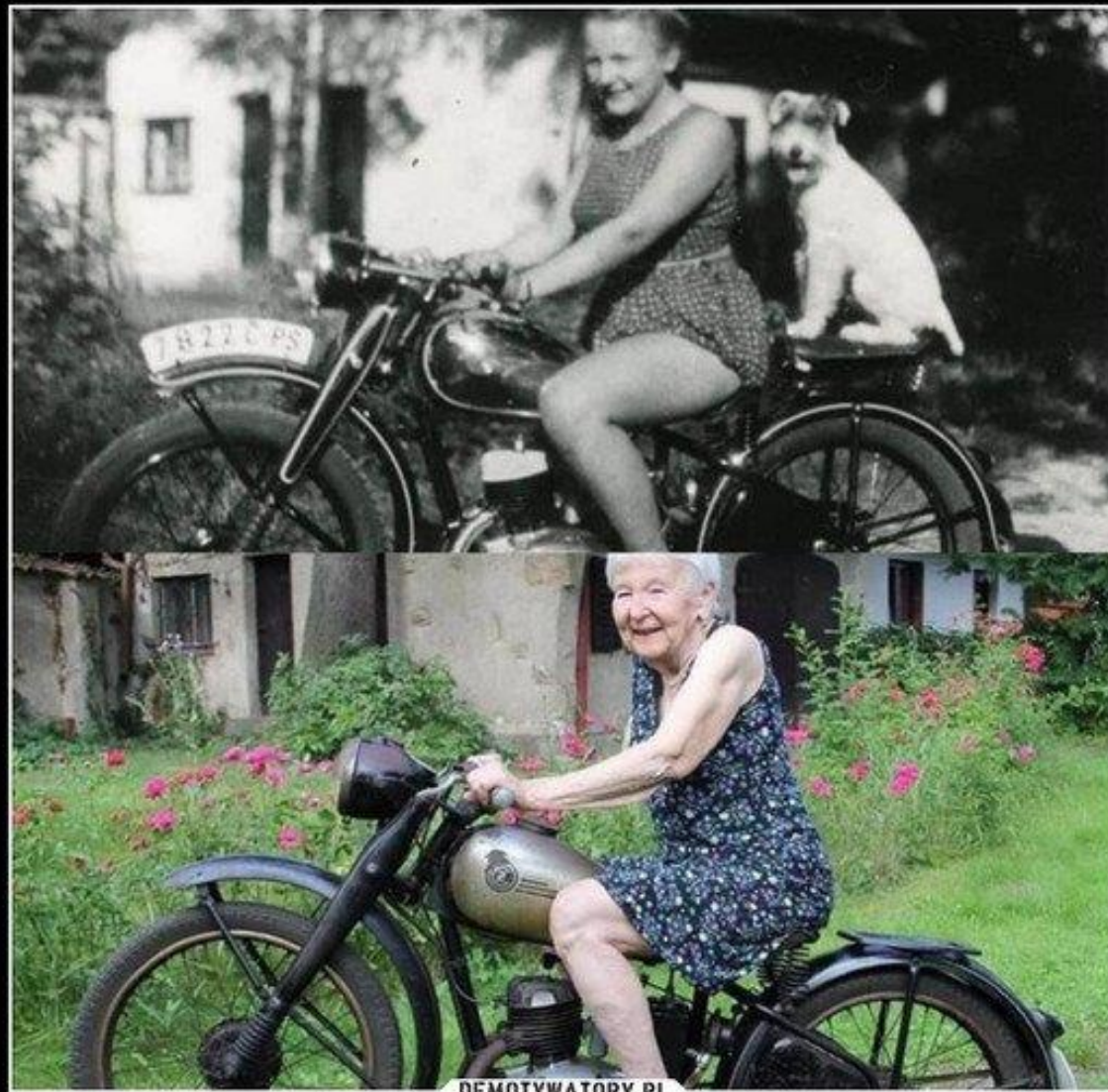
Pivot to zmiana strategii bez zmiany wizji





Krótki dźwięk

Wszyscy myślą, że czas nadejdzie a czas ucieka!



70 lat minęło, a uśmiech
jaki był, taki jest



Wgląd w siebie



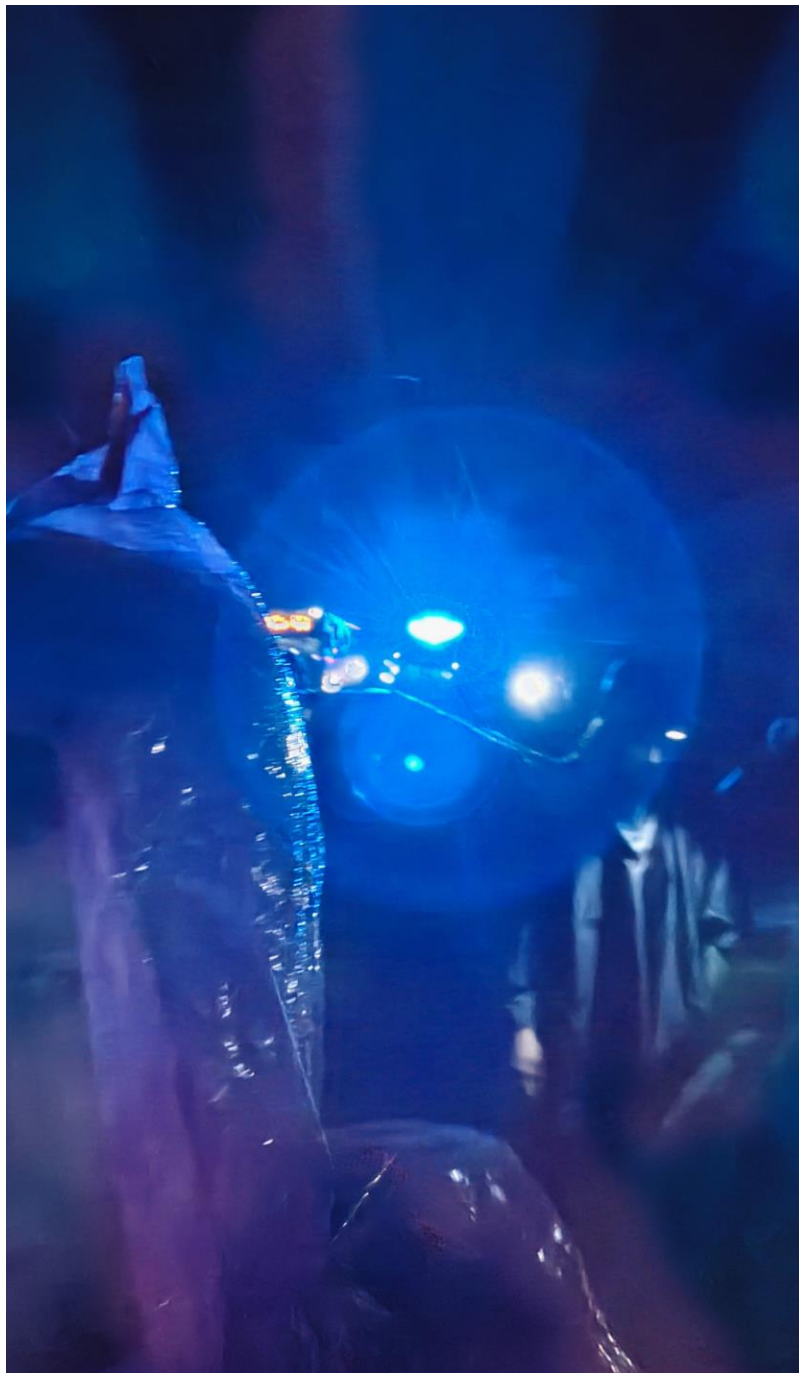
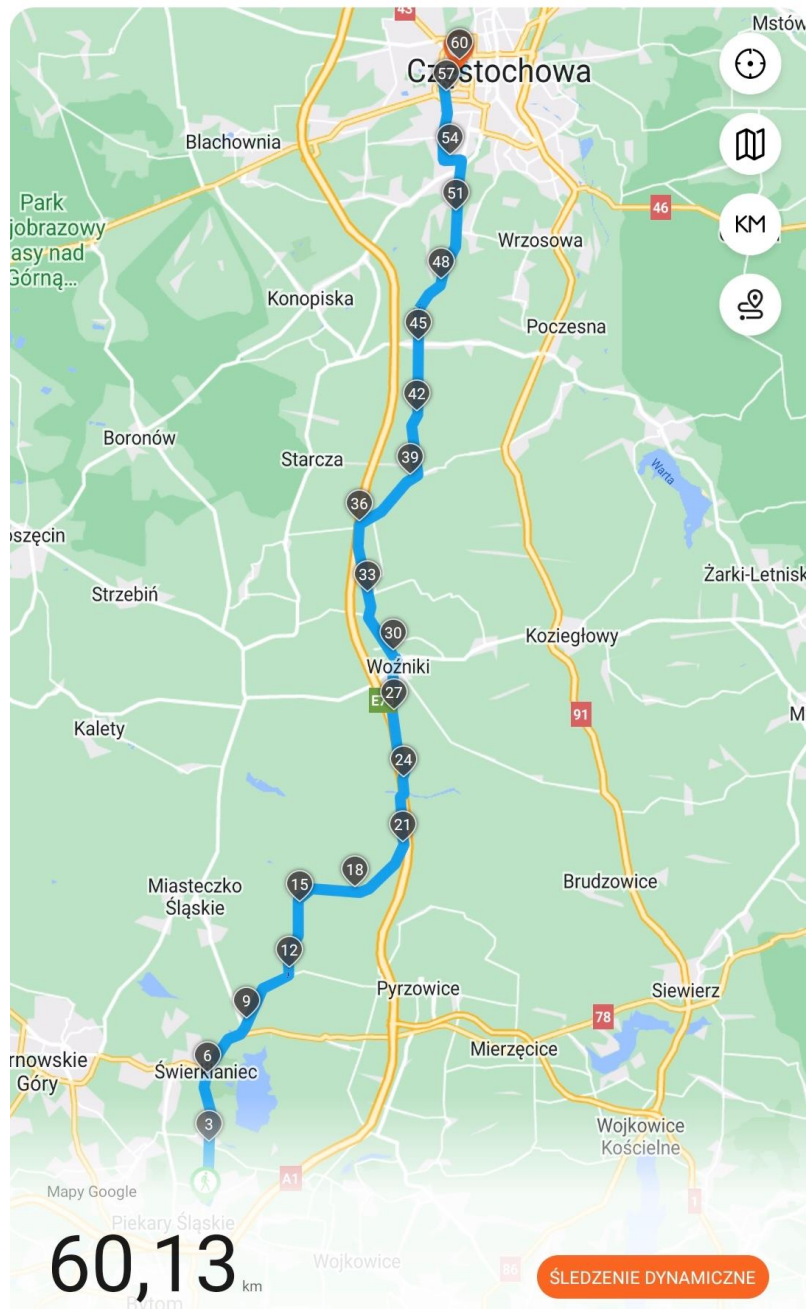
ChatGPT

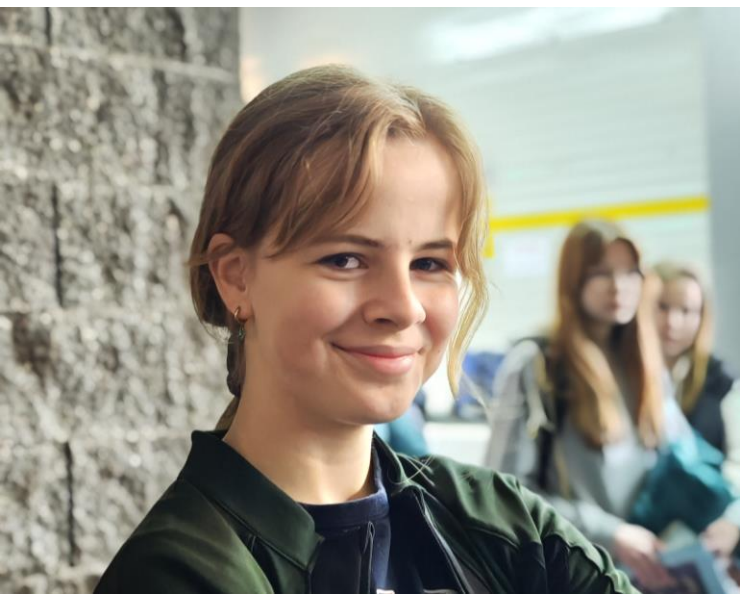
Osoba, która określa się jako mediator według "Testu Gallupa" CliftonStrengths, INFJ według Myers-Briggs i deklaruje się jako Samiec Sigma, prezentuje różne aspekty swojej osobowości i preferencji.

1. "Mediator" według "Testu Gallupa" CliftonStrengths: Osoba ta prawdopodobnie posiada silne umiejętności komunikacyjne i empatyczne. Może być skłonna do rozwiązywania konfliktów, wspierania innych i budowania harmonijnych relacji. Cechuje ją zdolność do zrozumienia potrzeb innych ludzi i dopasowania się do różnych sytuacji.
2. INFJ według Myers-Briggs: Osoby INFJ są często opisywane jako kreatywne, wrażliwe i zaangażowane w wartości. Mają tendencję do refleksji nad swoimi uczuciami i myślami oraz do poszukiwania głębszych znaczeń. INFJ są również często postrzegane jako pomocne, lojalne i inspirujące innych do rozwoju.
3. Samiec Sigma: Termin "Samiec Sigma" jest koncepcją pochodzącą z internetowej subkultury, często związanej z ideą męskiej niezależności i wolności. Osoba identyfikująca się jako Samiec Sigma może wykazywać cechy niezależności, autonomii i odmienności wobec norm społecznych. Mogą być to osoby, które preferują samotność, ale są również inteligentne, kreatywne i mają tendencję do działania według własnych zasad.

Podsumowując, osoba, która określa się jako mediator według "Testu Gallupa" CliftonStrengths, INFJ według Myers-Briggs i deklaruje się jako Samiec Sigma, jest prawdopodobnie kreatywna, empatyczna, refleksyjna, niezależna i dążąca do autentyczności. Może być skłonna do pomagania innym, jednocześnie zachowując swój własny sposób bycia i myślenia.

Trasa Tempo Wykresy Szczegóły





Trudne historie w życiu PieMa

(ocenzurowane)

Chcesz znać szczegóły przychodź na warsztat





Jak czegoś nie możesz
zmienić to staraj się to
pokończyć





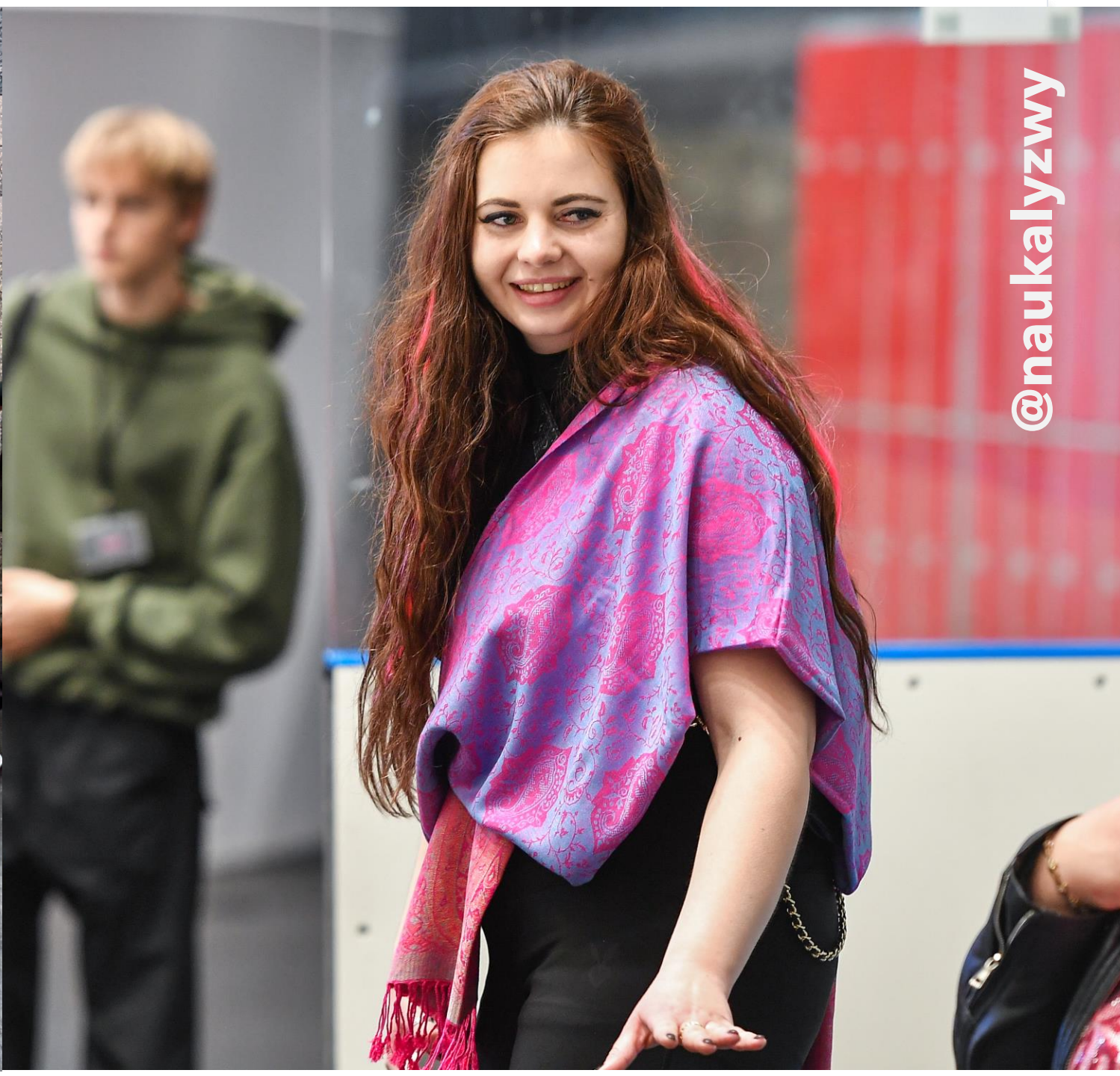
Sami nie wiemy
czego chcemy

- Co ja **mam** i **chce mieć**?
- Co ja **mam** i czego **nie chce mieć**?
- Czego ja **nie mam** i **chce mieć**?
- Czego **nie mam** i **nie chce mieć**?



It's time, kid!

**No, wait!
One more draft!**



@naukalyzwy



Marcin Oroc

- [linkedin.com/in/marcin.orocz](https://www.linkedin.com/in/marcin.orocz)
- [@onicecam](https://www.instagram.com/onicecam)
- [orocz.com/blog](https://www.orocz.com/blog)