



Zmiana goni zmianę

Potrzymaj mi PIVOT



Agenda warsztatów

budowanie
skutecznych
zespołów
kreowanie wartości
dla klienta,
w zmieniającym się
środowisku
i oczekiwaniach





Sami nie wiemy
czego chcemy

- Co ja **mam** i **chce mieć**?
- Co ja **mam** i czego **nie chce mieć**?
- Czego ja **nie mam** i **chce mieć**?
- Czego **nie mam** i **nie chce mieć**?

Z wielką odwagą.

Jak odwaga bycia wrażliwym zmienia to,
jak żyjemy i kochamy,
jakimi rodzicami i liderami jesteśmy

Za każdym razem, gdy spotykamy kogoś po raz pierwszy lub rozpoczynamy trudną dla nas rozmowę - podejmujemy ryzyko.

Czujemy się niepewnie, a większość z nas walczy ze swoimi emocjami, by pokazać, że ma wszystko pod kontrolą.

W swojej kolejnej książce Brené Brown przekonuje, że do wrażliwości na własne niepowodzenia należy podejść w zupełnie inny sposób.

Nie można jej traktować jako słabości, lecz jako źródło siły.

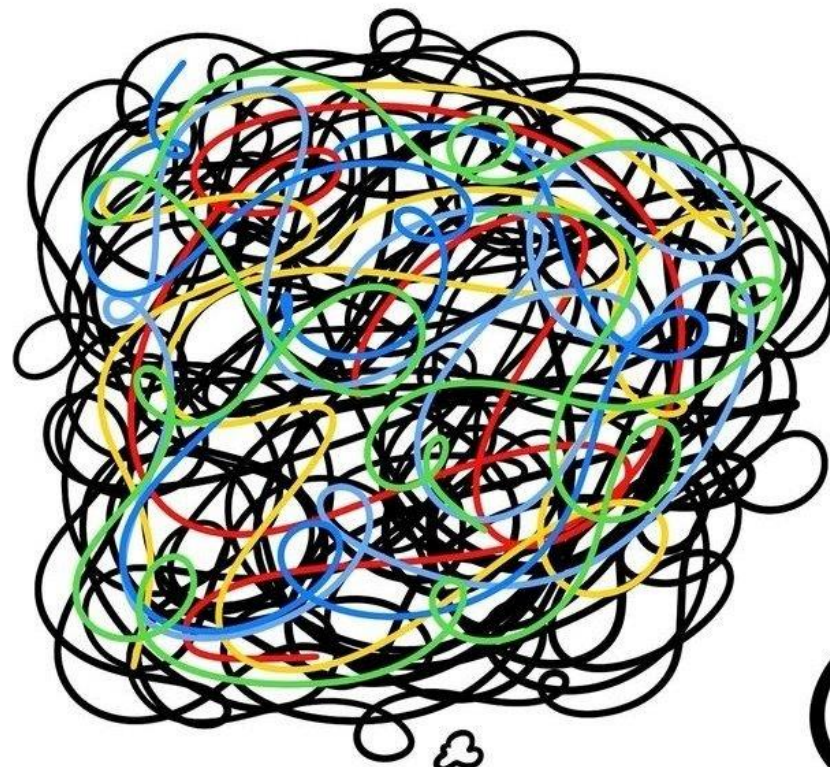
Bo gdy zamykamy się na innych i nie pokazujemy siebie takimi, jakimi naprawdę jesteśmy, trzymamy na dystans ludzi, uczucia i zdarzenia, które nadają naszemu życiu właściwy sens i kierunek.



Brené Brown

FIFA WOMEN'S WORLD CUP 2023



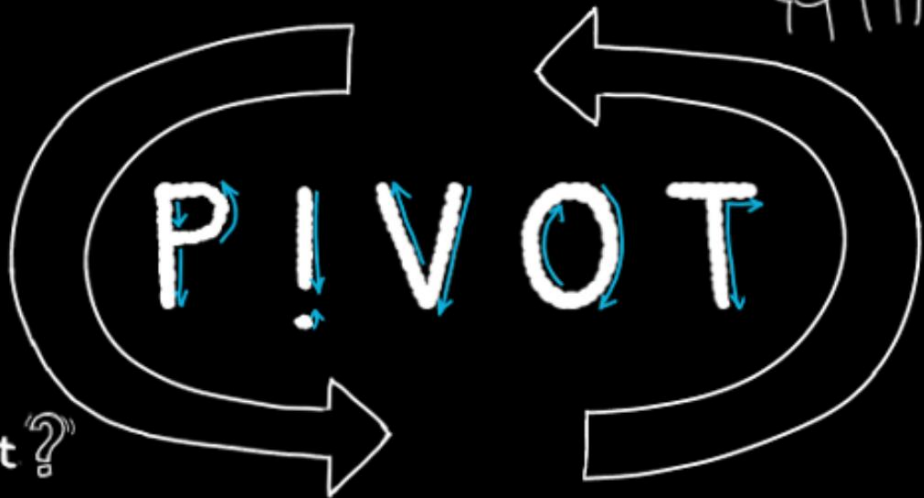




Słowo pivot zostało okrzyknięte marketingowym słowem 2020 roku



Jak pivotować?
Zmieniając jeden lub kilka segmentów modelu biznesowego



YouTube

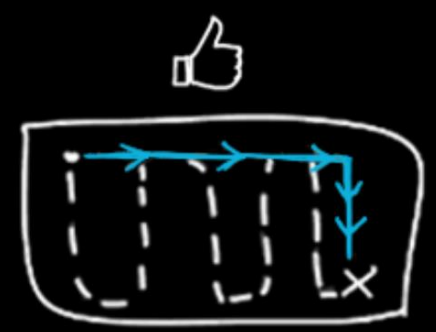


Co to jest pivot?
Zwrot - czyli zmiana początkowych założeń

Glitch
slack

WAŻNE!
Pivot to zmiana strategii bez zmiany wizji

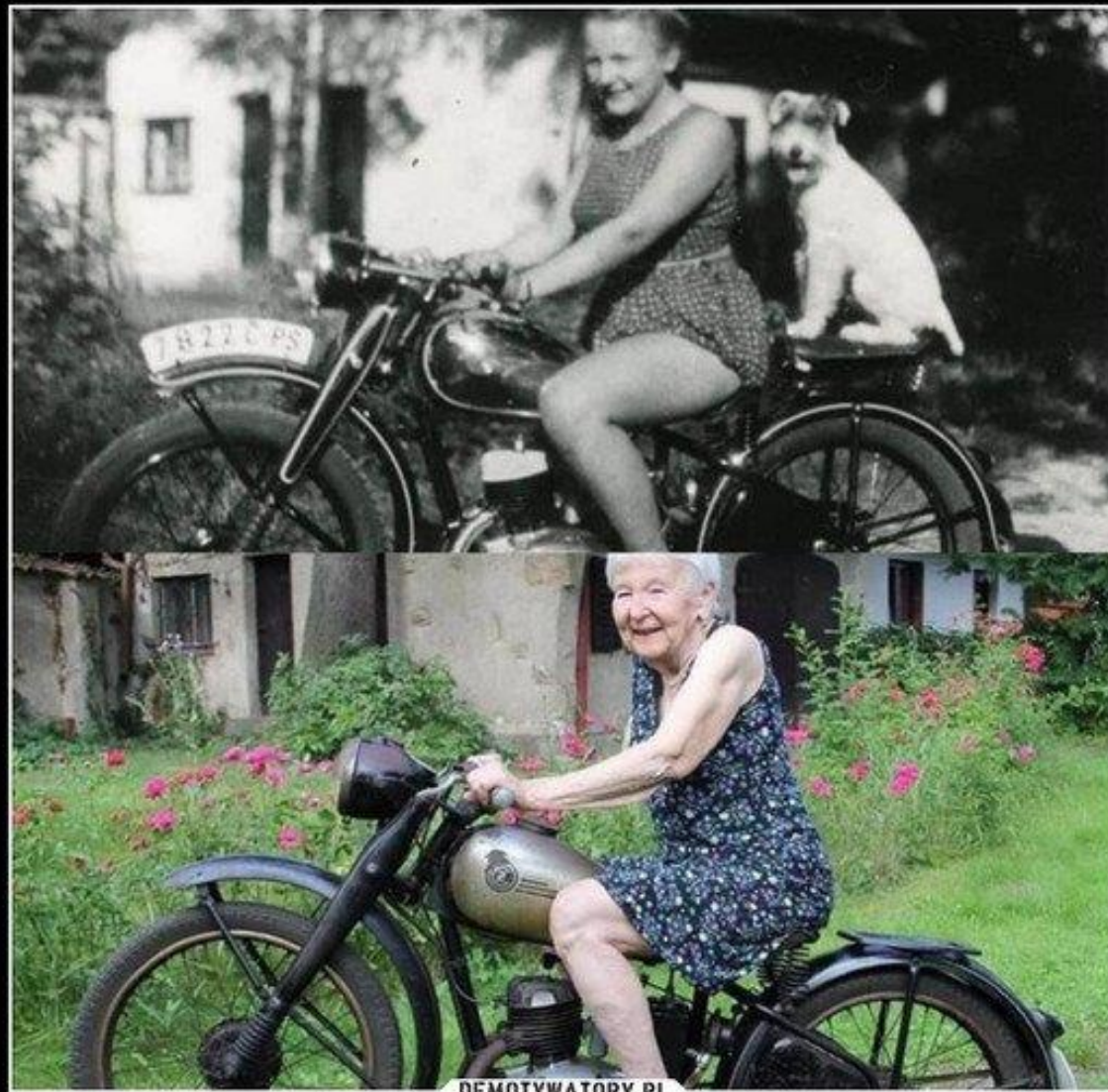
Kiedy pivotować
nasze wyobrażenia ≠ rzeczywistość





Krótki dźwięk

Wszyscy myślą, że czas nadejdzie a czas ucieka!



70 lat minęło, a uśmiech
jaki był, taki jest



Wgląd w siebie



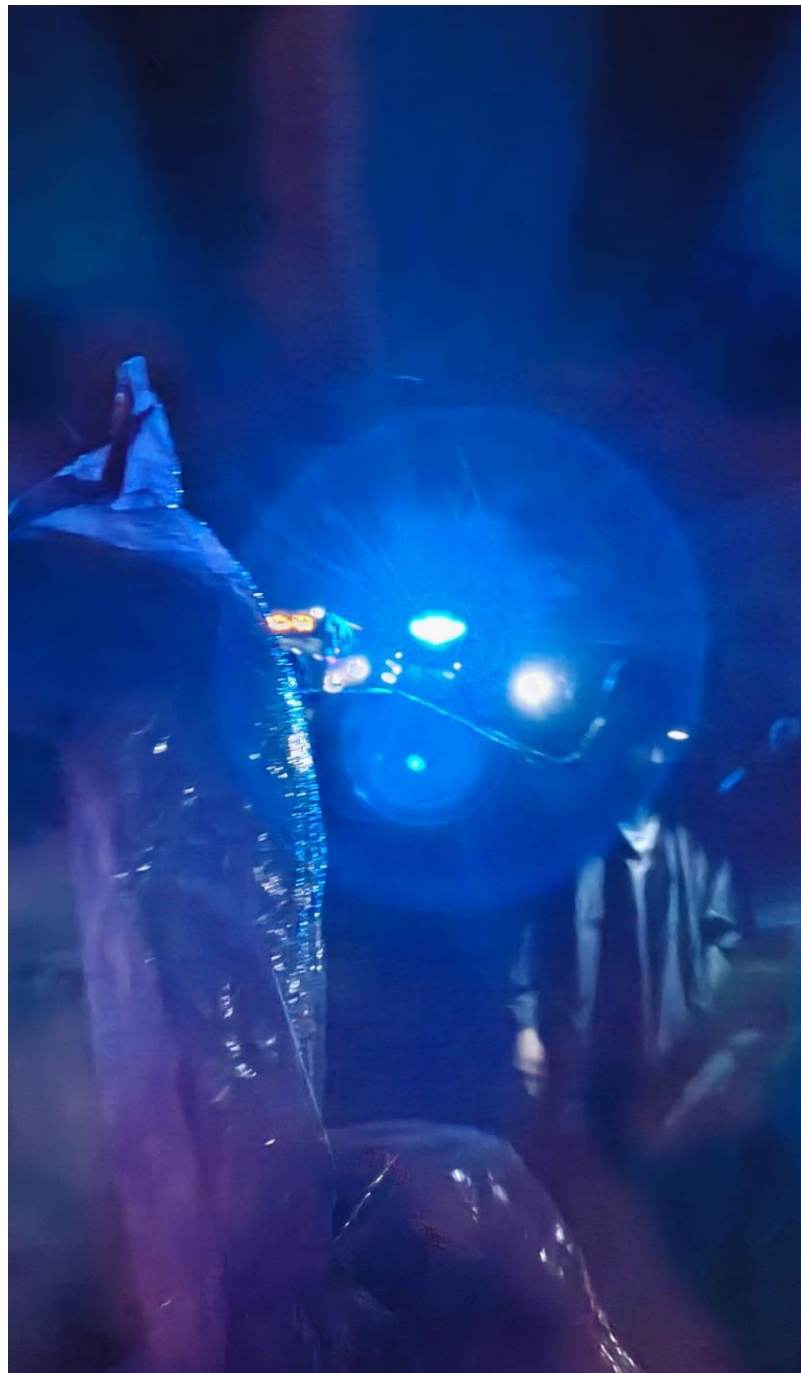
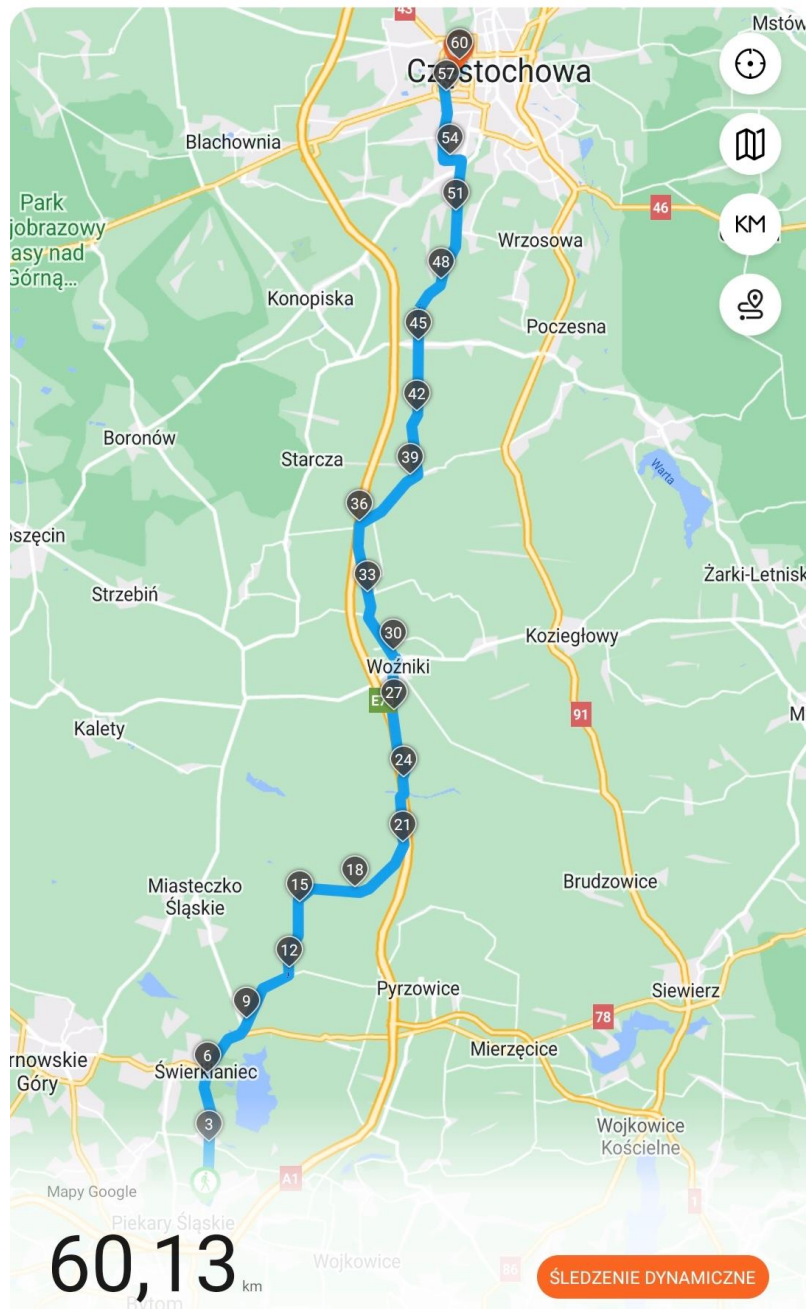
ChatGPT

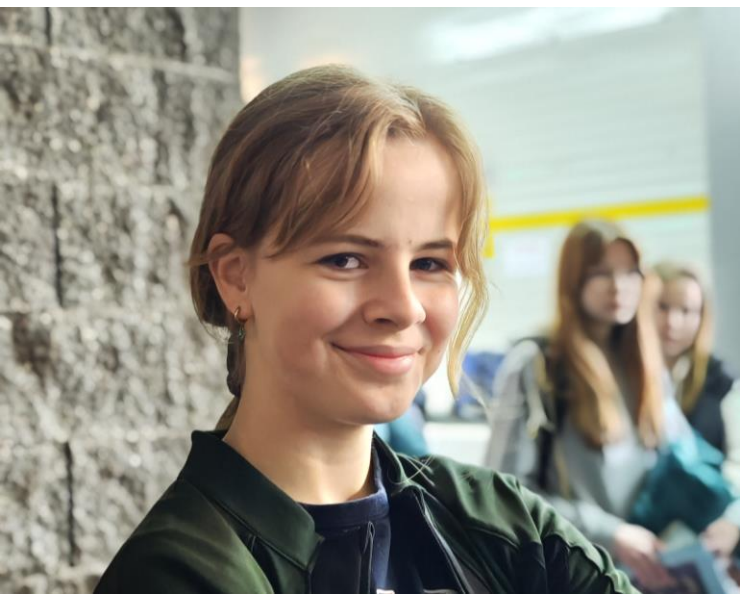
Osoba, która określa się jako mediator według "Testu Gallupa" CliftonStrengths, INFJ według Myers-Briggs i deklaruje się jako Samiec Sigma, prezentuje różne aspekty swojej osobowości i preferencji.

1. "Mediator" według "Testu Gallupa" CliftonStrengths: Osoba ta prawdopodobnie posiada silne umiejętności komunikacyjne i empatyczne. Może być skłonna do rozwiązywania konfliktów, wspierania innych i budowania harmonijnych relacji. Cechuje ją zdolność do zrozumienia potrzeb innych ludzi i dopasowania się do różnych sytuacji.
2. INFJ według Myers-Briggs: Osoby INFJ są często opisywane jako kreatywne, wrażliwe i zaangażowane w wartości. Mają tendencję do refleksji nad swoimi uczuciami i myślami oraz do poszukiwania głębszych znaczeń. INFJ są również często postrzegane jako pomocne, lojalne i inspirujące innych do rozwoju.
3. Samiec Sigma: Termin "Samiec Sigma" jest koncepcją pochodzącą z internetowej subkultury, często związanej z ideą męskiej niezależności i wolności. Osoba identyfikująca się jako Samiec Sigma może wykazywać cechy niezależności, autonomii i odmienności wobec norm społecznych. Mogą być to osoby, które preferują samotność, ale są również inteligentne, kreatywne i mają tendencję do działania według własnych zasad.

Podsumowując, osoba, która określa się jako mediator według "Testu Gallupa" CliftonStrengths, INFJ według Myers-Briggs i deklaruje się jako Samiec Sigma, jest prawdopodobnie kreatywna, empatyczna, refleksyjna, niezależna i dążąca do autentyczności. Może być skłonna do pomagania innym, jednocześnie zachowując swój własny sposób bycia i myślenia.

Trasa Tempo Wykresy Szczegóły





Trudne historie w życiu PieMa

(ocenzurowane)

Chcesz znać szczegóły przychodź na warsztat





Jak czegoś nie możesz
zmienić to staraj się to
pokończyć





Sami nie wiemy
czego chcemy

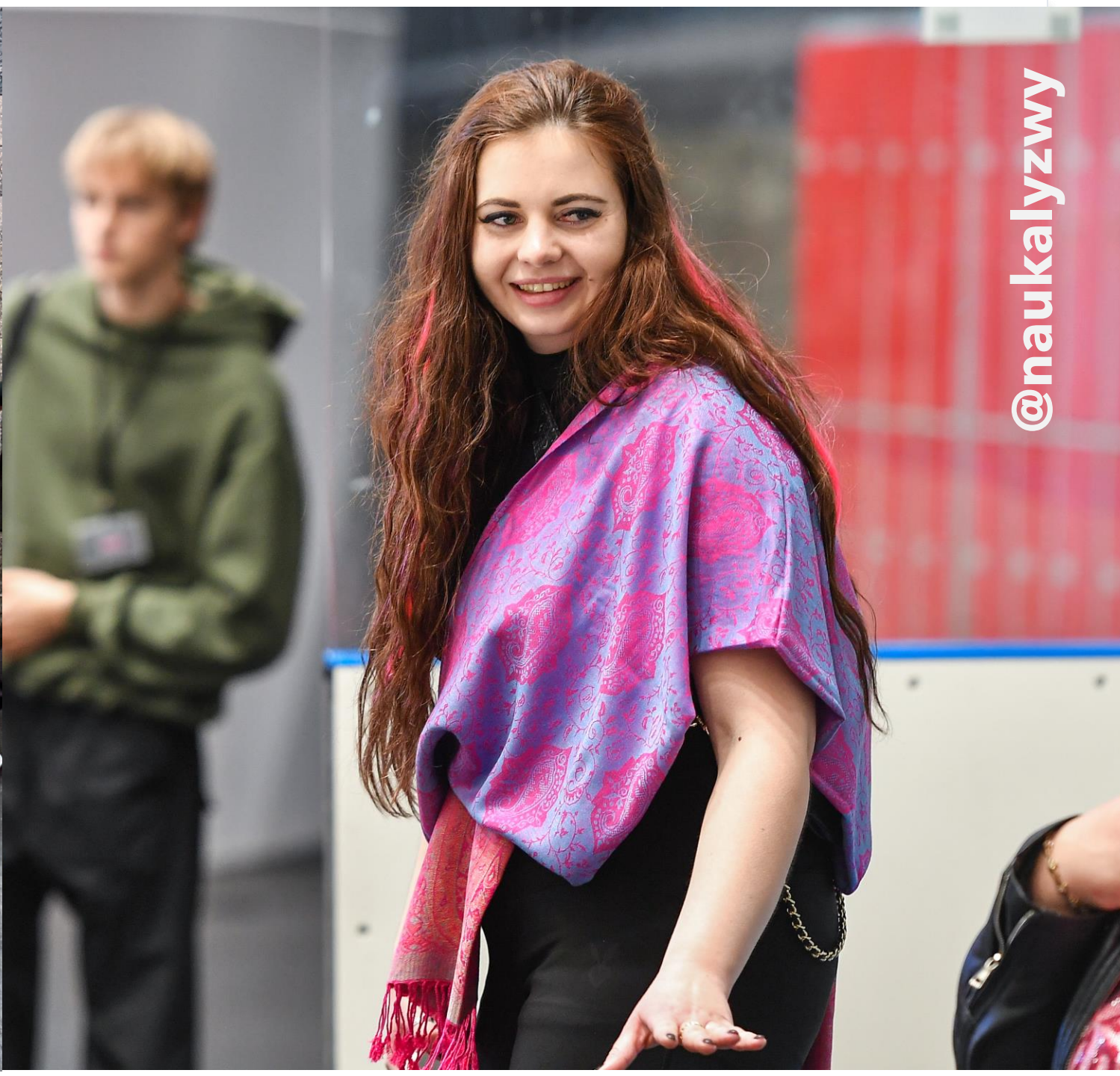
- Co ja **mam** i **chce mieć**?
- Co ja **mam** i czego **nie chce mieć**?
- Czego ja **nie mam** i **chce mieć**?
- Czego **nie mam** i **nie chce mieć**?



It's time, kid!

**No, wait!
One more draft!**





@naukalyzwy



Marcin Oroc

- [linkedin.com/in/marcin.orocz](https://www.linkedin.com/in/marcin.orocz)
- [@onicecam](https://www.instagram.com/onicecam)
- [orocz.com/blog](https://www.orocz.com/blog)